

# Sensor inductivo de desplazamiento

**SCHREIBER**  
M E S S T E C H N I K

DIN ISO 9001

Desplazamiento 4 y 8 mm

Serie

# SM20



## Desplazamiento estándar:

4mm                      8mm

## Modelos :

<b>SM20x.xx</b>	Núcleo libre
<b>SM20x.xx.T</b>	Palpador
<b>SM205/6.xx.</b>	± 1,5mm±2 mm

## Datos técnicos:

(para operar con nuestros amplificadores)

Linealidad	< 0,5% (opción 0,25% y 1 %)
Sensibilidad	440 mV/mm (± 10%)
Desviación del cero fun. temp.	< 0,005% / °C
Rango de temp. trabajo	-55 °C hasta + 120 °C
Resistencia al choque	250 g SRS 20....2000 Hz
Resistencia a las vibraciones	20 g rms (punta de 50 g)
Peso	aprox. 10 gr. (palpador 17 gr)
Peso núcleo	aprox. 4 gr.
Grado de protección	IP 68

## Material:

Carcasa	Acero inoxidable
Cables	Kynar AWG28
Núcleo	Aleación Ni-Fe, inoxidable
Varilla	Latón
Palpador	Acero inoxidable
Muelle	Acero inoxidable
Tope del muelle	Aluminio anodizado negro

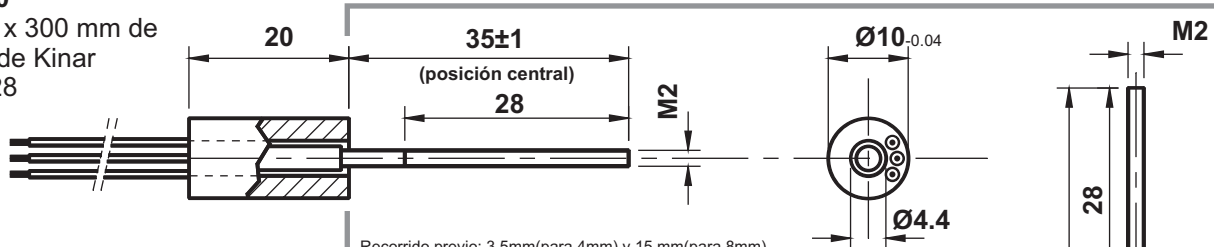
- Tamaño muy reducido
- Diámetro carcasa 10 mm.
- Grado de protección IP 68
- Linealidad 0,5% (opción 0,25%)
- Amplificación externa.
- Posibilidad de palpador
- Resolución infinita, sin histeresis

## Construcción y funcionamiento:

En el interior de una bobina se desplaza axialmente un núcleo de NiFe. La posición de este núcleo produce la correspondiente distribución de inductividad en ambas mitades, que se transforma mediante un amplificador externo en una señal proporcional al recorrido.

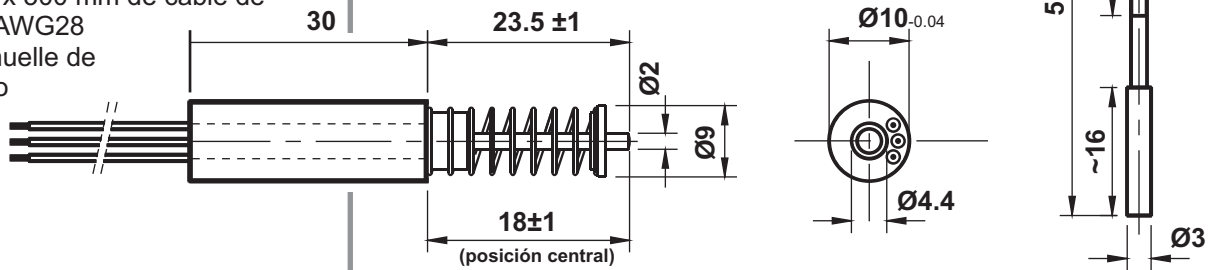
**SM200**

Con 3 x 300 mm de cable de Kinar AWG28



**SM200.T**

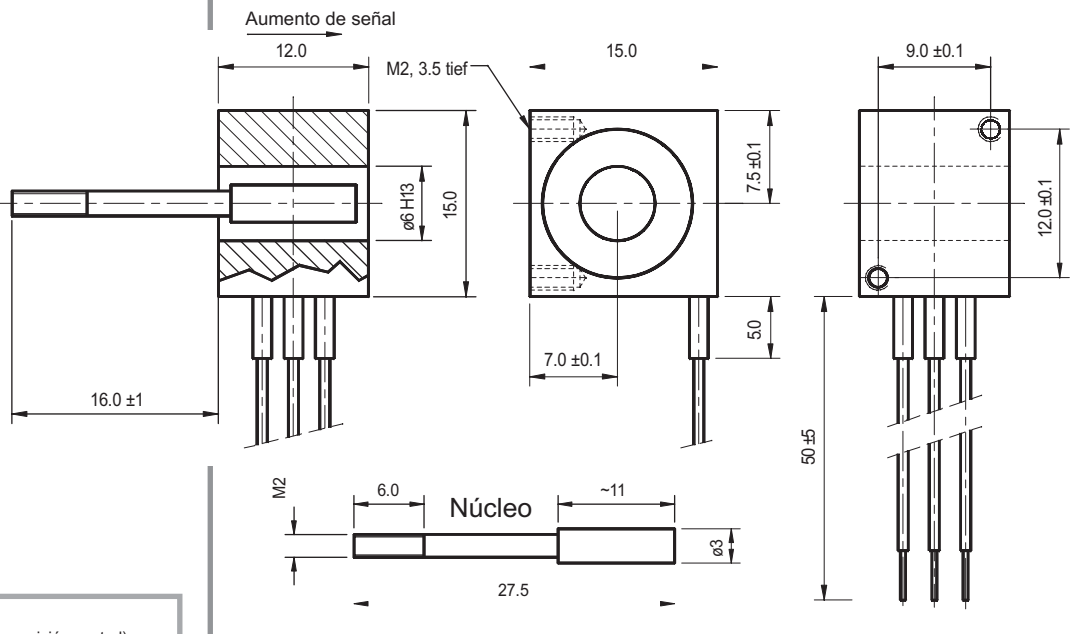
Con 3 x 300 mm de cable de Kinar AWG28  
Con muelle de retorno



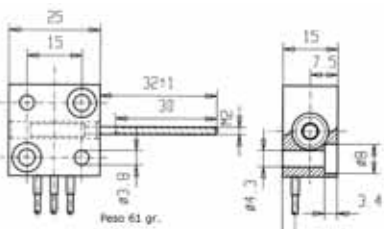
Recorrido previo: 3,5mm(para 4mm) y 15 mm(para 8mm)  
Recorrido posterior: 45mm(para 4mm) y 2,5 mm(para 8mm)  
Esfuerzo del muelle: 1N

**SM205.x**

Desplazamiento ± 1,5mm y ± 2 mm  
Cable 50 mm  
Fijación mediante tornillos M2



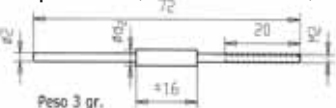
**Opción R (núcleo en posición central)**



Peso 61 gr.

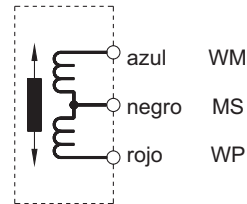
Caja : Acero y níquel  
Cables 20 AWG, Kynar

**Opción D (núcleo con doble varilla)**



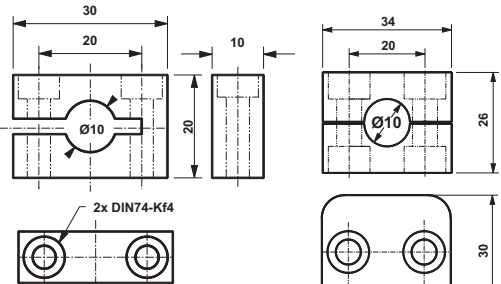
Peso 3 gr.

**Salida cables**



**Abrazaderas de montaje**

**SM906.202** Latón niquelado **SM906.203** Polipropileno

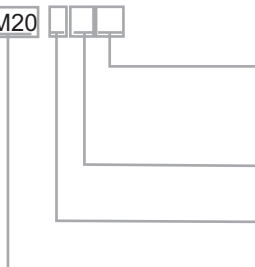


Incluidos 2 tornillos M4 x 25  
DIN912 VA

Incluidos 2 tornillos M6 x 30  
DIN912 VA

**Referencia para pedidos**

SM20



- (A) Núcleo de 3.8mm
  - (D) Núcleo doble
  - (E) Linealidad 1% (cantidad mínima 100 und.)
  - (T) Con punta palpadora y muelle según foto
  - (R) Cuerpo cuadrado 25 x 25 x 15 mm.
  - (1) Linealidad 0,25%
  - (2) Linealidad 0,5% (estándar)
  - (4) desplazamiento 4 mm (5 y 6 para cuerpo
  - (8) desplazamiento 8 mm cuadrado)
- Serie



**SENSORES E INSTRUMENTACION GUEMISA S.L.**

C\ La Fundación 4 Bis - PI 1ª Oficina-2  
28522 Rivas Vaciamadrid (Madrid)  
Telf. 91 764 21 00

email: [ventas@guemisa.com](mailto:ventas@guemisa.com)

[www.guemisa.com](http://www.guemisa.com)