

# Sensor inductivo de desplazamiento

**SCHREIBER**  
M E S S T E C H N I K  
DIN ISO 9001

Desplazamiento 5, 10, 15 y 20 mm

Serie

# SM27



## Amplificador incluido, salida 0...4 Vcc

### Desplazamiento estándar:

5 mm	10 mm	15 mm	20 mm
------	-------	-------	-------

### Modelos estándar

Tipo	Salida	Señal**	Va* ±10%	I <sub>B</sub>
SM277	0..4 V	creciente	5V <sub>DC</sub>	<5mA
SM278		decreciente		

\* Protegido contra polarización invertida.

\*\* Creciente significa aumento de señal cuando la varilla se mueve en dirección al conector.

- Electrónica incluida
- 2 diámetros Ø 10 y 25 mm
- Eje libre y palpador.
- Señal de salida 0...4 Vcc
- Opción RS232 (10 bit)
- Muy bajo consumo

### Datos técnicos:

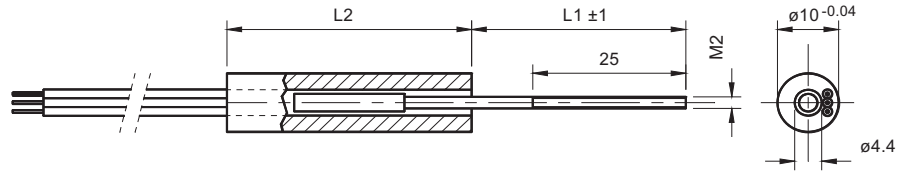
Linealidad 5 - 15mm	< 0,5% (opción 0,25%)
Linealidad 20mm	< 0,5 %
Variación T°	< 0,01% / °C
Temperatura de trabajo	-20°C bis +85°C
Resistencia al choque	250g SRS 20-2000Hz
Resistencia vibración	20g rms (50g punta)
Protección	IP66/67 *

\*IP67 con salida mediante cable

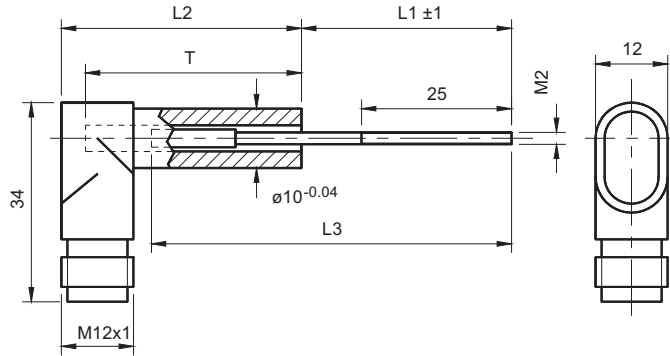
### Construcción y funcionamiento:

En el interior de una bobina se desplaza axialmente un núcleo de NiFe. La posición de este núcleo produce la correspondiente distribución de inductividad en ambas mitades, que se transforma mediante un amplificador externo en una señal proporcional al recorrido.

**SM27 .K**  
 Modelo estándar  
 con 300 mm de cable



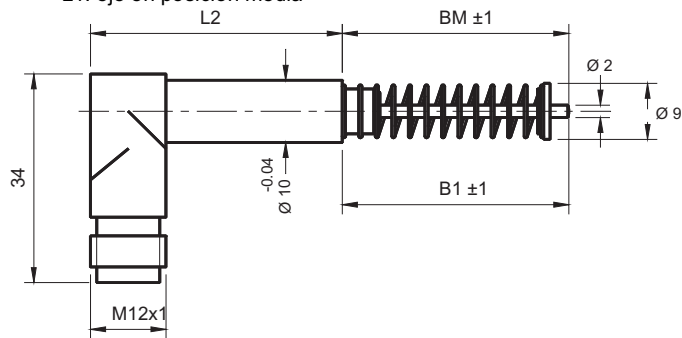
**SM27 .**  
 Modelo con conector  
 M12 x 1



Desplaz. mm	L1 mm	L2 mm	L3 mm	T mm
5	35	76	64	40
10	35	76	64	40
15	35	86	74	50
20	35	90	74	54

L1: eje en posición media

**SM27 .T**  
 Modelo con palpador  
 y conector M12 x 1

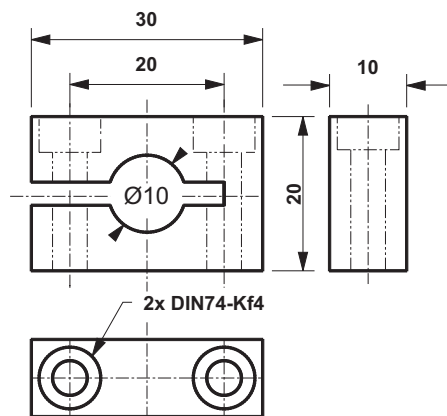


Desplaz. mm	L2 mm	BM mm	B1 mm	Recorrido mm
5	86	22	36	24
10	86	22	36	24
15	96	26	40	28
20	100	26	40	28

BM: Palpador en medio recorrido B1: palpador extendido

**Abrazaderas de montaje  
 SM906.202**

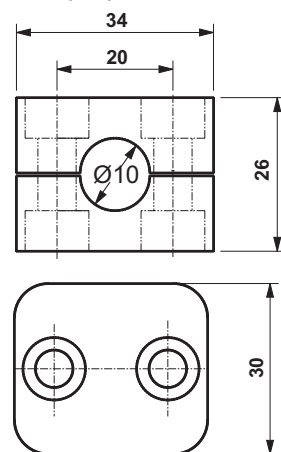
Latón niquelado



Incluidos 2 tornillos M4 x 25

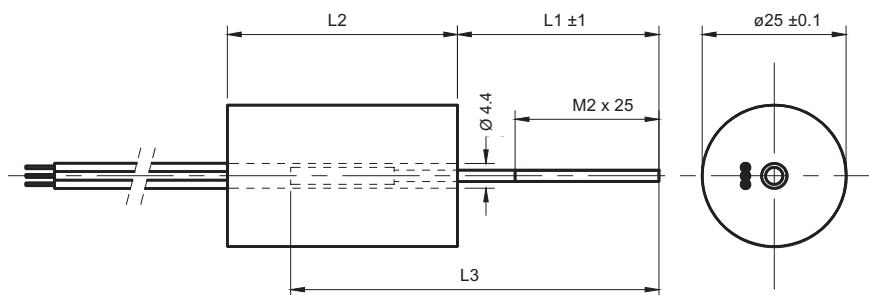
**SM906.203**

Polipropileno

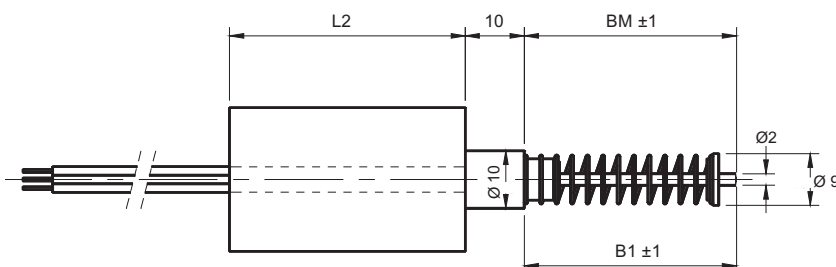


Incluidos 2 tornillos M6 x 30

**SM27 .KV**  
Modelo estándar  
con 300 mm de cable



**SM27 .KTV**  
Modelo con palpador y  
con 300 mm de cable

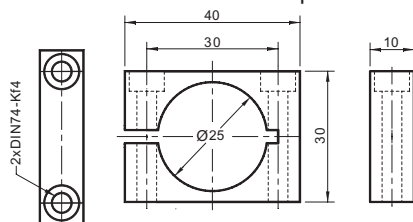


Recorrido mm	L1 mm	L2 mm	L3 mm	BM mm	B1 mm
5	35	40	64	22	36
10	35	40	64	22	36
15	35	50	74	26	40
20	35	50	74	25	40

L1: núcleo a mitad recorrido    BM: núcleo a mitad recorrido    B1: Núcleo extendido

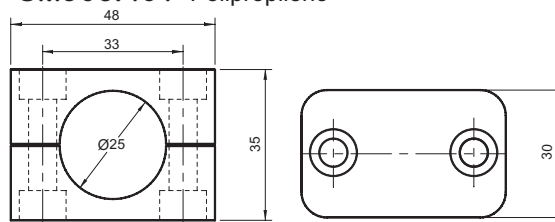
### Abrazaderas de montaje

**SM906.400** Latón niquelado

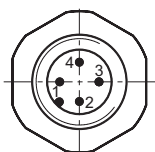


Incluidos 2 tornillos de M4 x 35

**SM906.401** Polipropileno



Incluidos 2 tornillos de M6 x 35

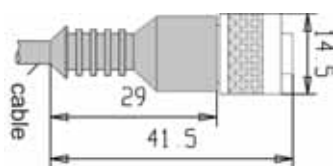


**Pines**  
1: +Vcc  
2: sin conexión  
3: +Vcc (Salida)  
4: -Vcc (0V)

**Color del cable**  
marrón  
verde  
blanco

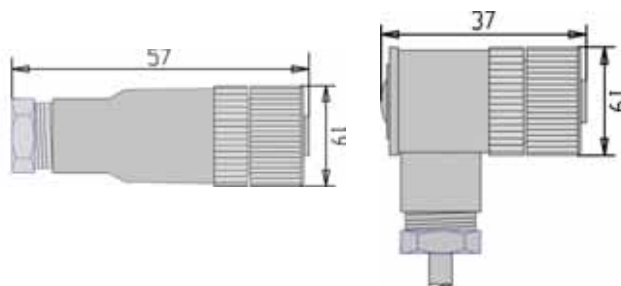
### SM901.211.3.K5 - (K10)

IP67 M12, conector acodado con 5 ó (10 mts.) de cable apantallado, PVC, para la serie SM240



### SM901.210 Recto

IP66 M12, para serie SM210 y SM240



### Referencia para pedidos

SM27XX

(K) Salida mediante cable  
(T) Opción palpador  
(V) Modelo diámetro 25 mm.  
(-) Salida mediante conector M12

(1) Linealidad 0,25%  
(2) Linealidad 0,5%  
(X) Desplazamiento en mm

Serie



**GUEMISA**

Sta. Virgilia 29, local 1A 28033 Madrid  
Tfno.: 91 764 21 00 Fax.: 91 764 21 32  
www.guemisa.com  
Email: info@guemisa.com