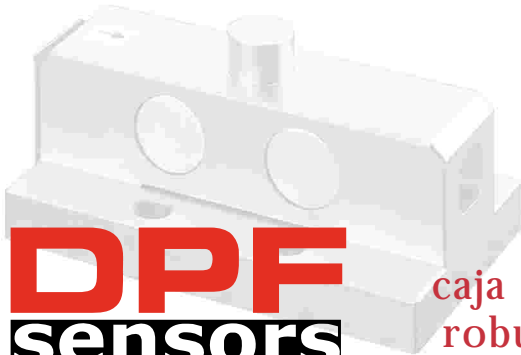


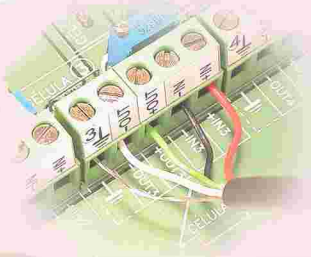
CAJA SUMADORA - COMPENSADORA PARA 4-8 CÉLULAS DE CARGA



DPF
sensors
www.dpfensors.com

caja estanca y
robusta IP65
bajo perfil.

conexión
individual hasta
8 células

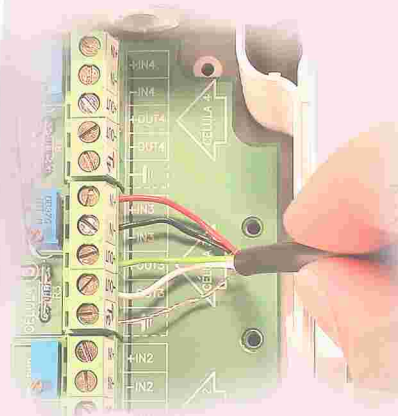


gran precisión.
ajuste individual por
escalones.



SUMADORA 4-8

amplio y cómodo
espacio interior para
conexiones.



conexión individual de
pantalla de célula
placa apantallada

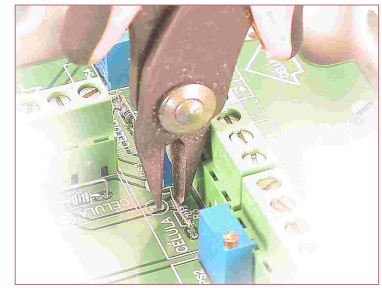
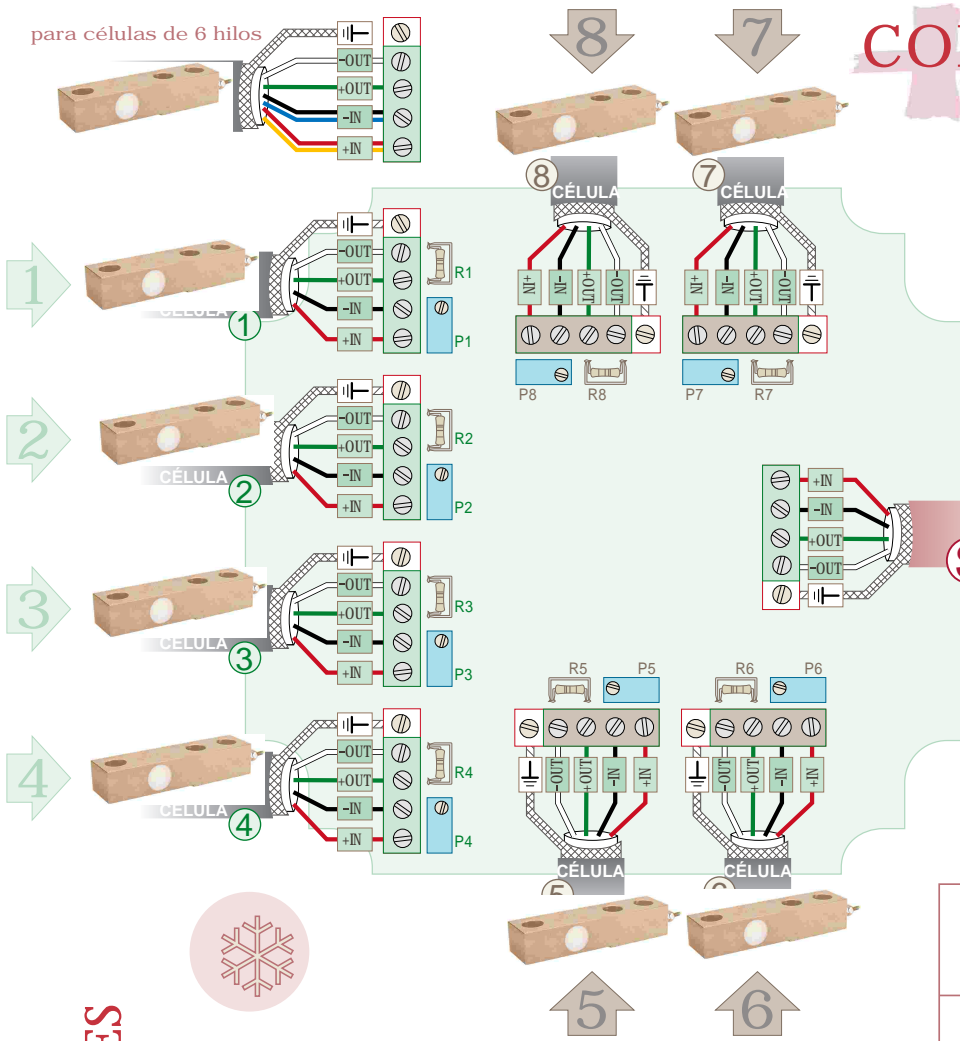


GUÉMISA
Sta. Virgilia, 29 - 28033 Madrid - Tfno.: 91 764 21 00
Desde 1986 suministrando sensores e instrumentación
<http://www.guemisa.com> - ventas@guemisa.com



para células de 6 hilos

CONEXIONADO



salida



- 1..4 Conexión hasta 4 células
- 1..4 5..8 Conexión hasta 8 células

COMPENSACIÓN de SENSIBILIDADES

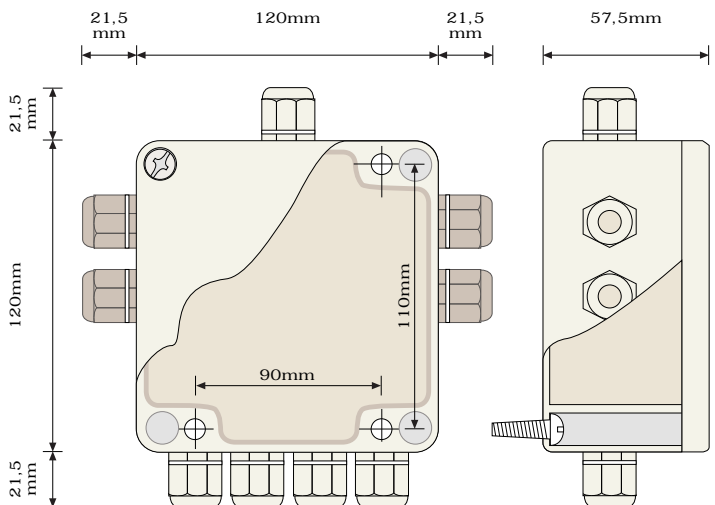


- Si las células de carga tienen las mismas sensibilidades, simplemente conectarlas.
- Si tienen distintas sensibilidades, buscar la de menor sensibilidad e igualar la salida de las demás células a la de ésta, mediante el ajustable correspondiente Ps, cortando previamente su puente (margen 6%); si el margen no llega, cortar también la resistencia Rs (margen 28%).

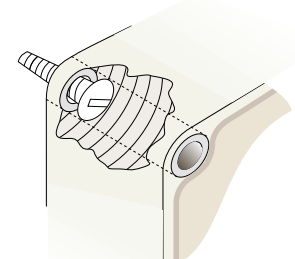
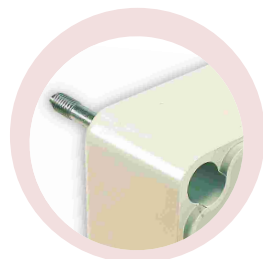
	Ajuste de la variación del MARGEN de SENSIBILIDAD	EJEMPLO: 2mV/V
	0%	2mV/V... 2mV/V
	6%	1,87mV/V... 2mV/V
	28%	1,55mV/V... 2mV/V

- Cuando se mide la señal de salida de una célula, desconectar los cables de salida (+OUT, -OUT) de las demás células.

FORMATO



Protección	IP65
Material	ABS
Clase de combustibilidad	HB/1.6 según UL94
Sujeción Caja:	Sobre Pared, 4 agujeros
(sin perder estanqueidad - agujeros fuera del recinto que encierra la junta)	
Salida Conexión	PG7 Poliamida
Dimensiones Caja	120x120x58mm
Racor	+ 21,5mm
Conexión borna por tornillo:	< 2,5mm ² , 12AWG



La caja no pierde su protección IP65 porque los tornillos de sujeción se encuentran fuera del recinto que contiene la electrónica.