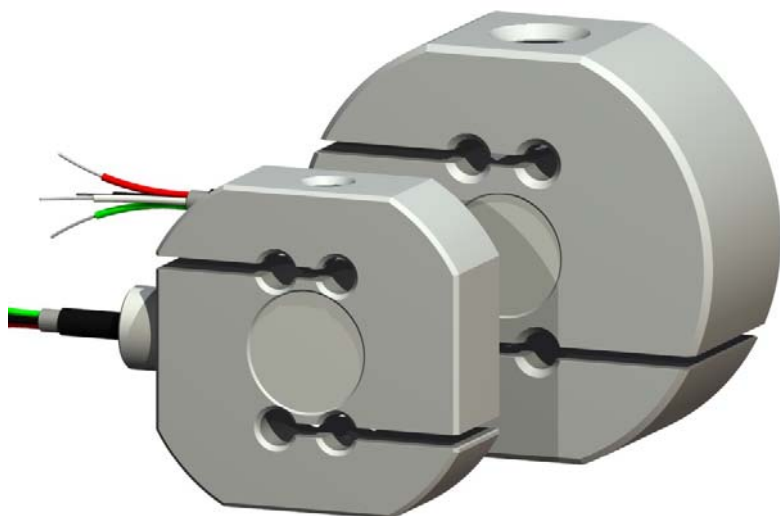


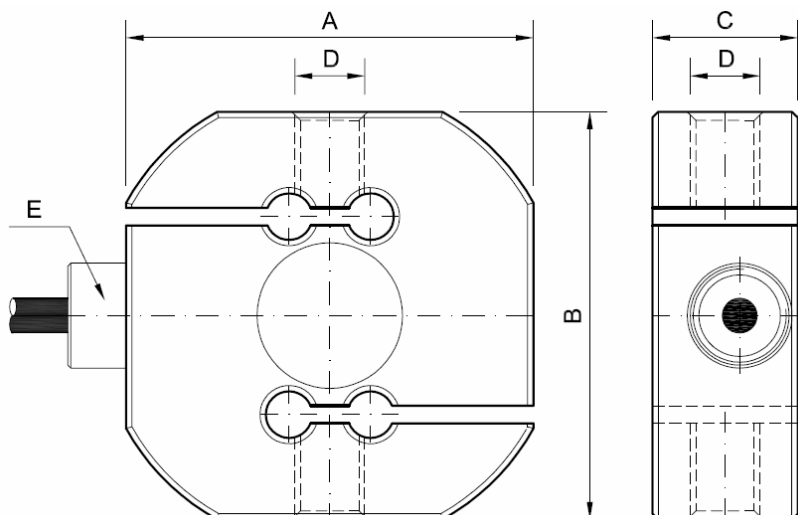
CTC 15 ... 5000kg



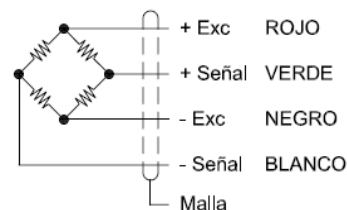
Célula especialmente diseñada para trabajar a tracción o compresión.

| Cn (kg) | A | B | C | D | E |
|---------|----|----|----|----------|------|
| 15 | | | | | |
| 25 | 60 | 60 | 20 | M-10 | - |
| 50 | | | | | |
| 75 | | | | | |
| 100 | | | | | |
| 150 | | | | | |
| 200 | 70 | 70 | 25 | M-12 | PG-9 |
| 250 | | | | | |
| 300 | | | | | |
| 500 | | | | | |
| 750 | | | | | |
| 1000 | | | | | |
| 1500 | 80 | 80 | 25 | M-16 | PG-9 |
| 2000 | | | | | |
| 2500 | | | | | |
| 3000 | 94 | 89 | 42 | M-22x2.5 | PG-9 |
| 5000 | | | | | |

Dimensiones en mm.



Esquema de conexionado



Características Técnicas

| | | | |
|--|--------------------|--|----------------------------------|
| Carga nominal (Cn) | 15 5000 kg. | Min. resistencia de aislamiento (V. Test = 100V) | 4 GΩ |
| Sensibilidad | 2.0 (mV/V) ± 0.1 % | Impedancia de entrada | 380Ω ± 10 Ω |
| Tolerancia de ajuste de cero | 1.5 % F.E. | Impedancia de salida | 350Ω ± 1.5 Ω |
| Máxima tensión de excitación | 12V. | Límite de carga sin pérdida de características | 150 % F.E. |
| Error de histéresis | 0.023 % F.E. | Mínima carga de rotura | 250% F.E. |
| Creep (30 minutos) | 0.019 % F.E. | Protección | IP 67 |
| Máximo error de linealidad | 0.021 % F.E. | Tipo de cable | Flex. Ø6 4x0.22 mm ² |
| Rango de temperatura compensado | -10 ... 40 °C | Longitud de cable | 4 m. |
| Rango de temperatura de servicio | -20 ... 60 °C | Material | 15 75 Kg. Aluminio |
| Rango de temperatura de almacenamiento | -20 ... 70 °C | | 75 5000 Kg. Acero aleado |
| Efecto de temperatura sobre la sensibilidad | 0.026 % F.E. | Acabado | 15 75 Kg. Natural |
| Efecto de temperatura sobre la señal de cero | 0.015 % / 5°C | | 75 5000 Kg. Níquel químico |

