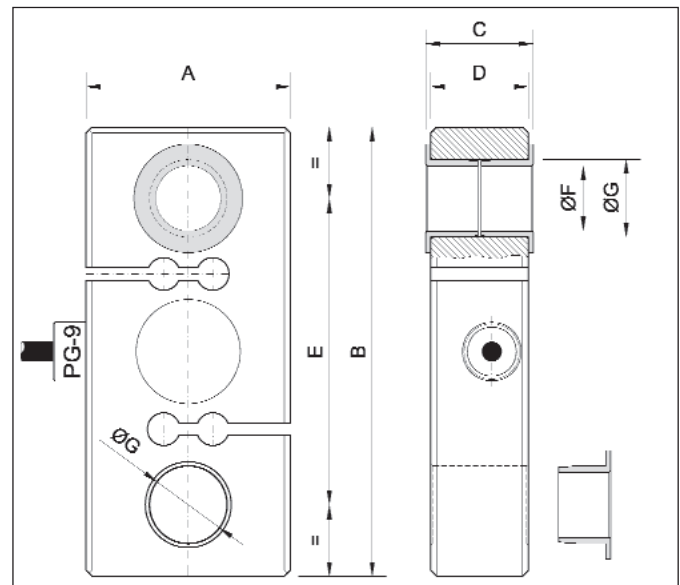




CAPACIDADES

**750, 1000, 1500, 2000, 3000,
5000, 7500 y 10000 kg**

- Células especialmente diseñadas para trabajar a tracción, con elemento sensor a cortadura.
- Utilización con grilletes.
- Esta célula va equipada con casquillos aislantes de alta resistencia mecánica (750-5000 Kg).
- Se fabrica en acero aleado.
- Tratamiento anticorrosión de níquel químico.



ESPECIFICACIONES TÉCNICAS

Sensibilidad	2mV/V
Ajuste tolerancia sensibilidad	0.1%
Ajuste tolerancia de cero	1% F.E.
Tensión de excitación	≤ 12V
No linealidad	<0.015% F.E.
No repetibilidad	<0.011% F.E.
Error combinado	<0.027% F.E.
Histéresis	<0.009% F.E.
Fluencia en 30 minutos	<0.025% F.E.
Efecto temp. en sensibilidad	<0.023% F.E.
Efecto temp. en cero	<0.016%/5°C
Margen compensado de temperatura	-10°C/+40°C
Resistencia de entrada	380Ω±10Ω
Resistencia de salida	350Ω±3Ω
Resistencia de aislamiento (V.Test=100V)	>5000 10 ⁶ Ω
Máxima carga de trabajo	150% F.E.
Límite de carga sin perder características	200% F.E.
Carga de rotura	>300% F.E.
Cable	Flexible 4x0.25mm
Protección	IP 66

Capacidades en kg	A	B	C	D	E	F	ØG	Longitud cable en m
750								
1000	50	110	26	24	75	17	19	4
1500								
2000	60	140	32	30	90	20.5	25	4
3000								
5000	70	180	38	34	120	26	30	4
7500								
10000	100	220	-	48	130	-	45	5

